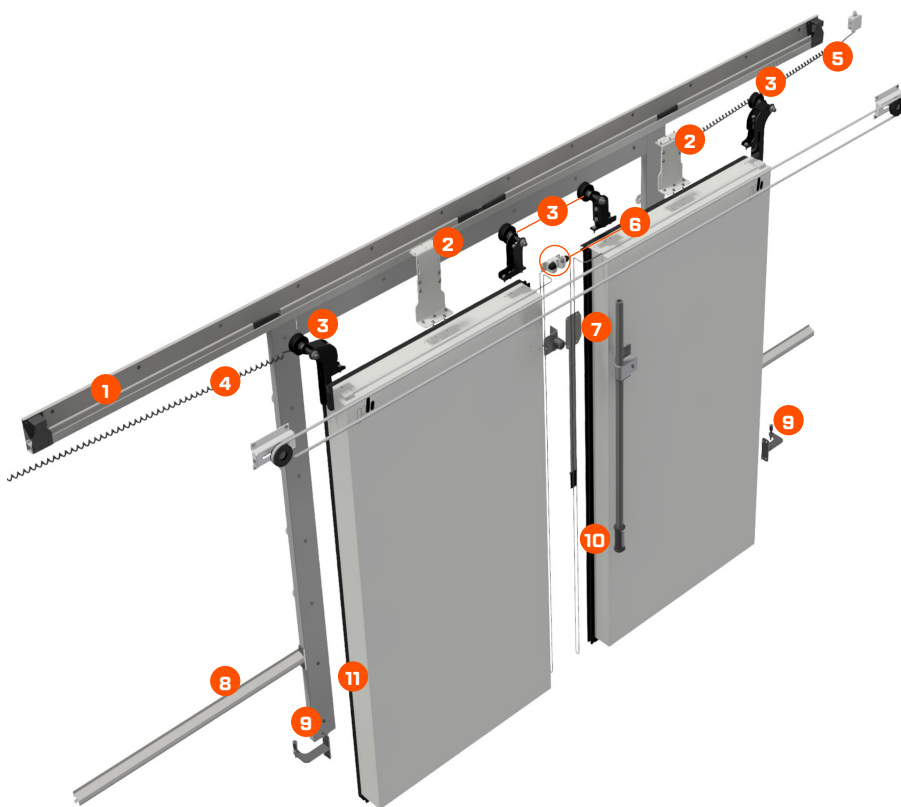




Технологичный и удобный  
в транспортировке вариант  
для проемов до 5 метров

# ОТКАТНЫЕ ХОЛОДИЛЬНЫЕ ДВУСТВОРЧАТЫЕ ДВЕРИ (ОДД)

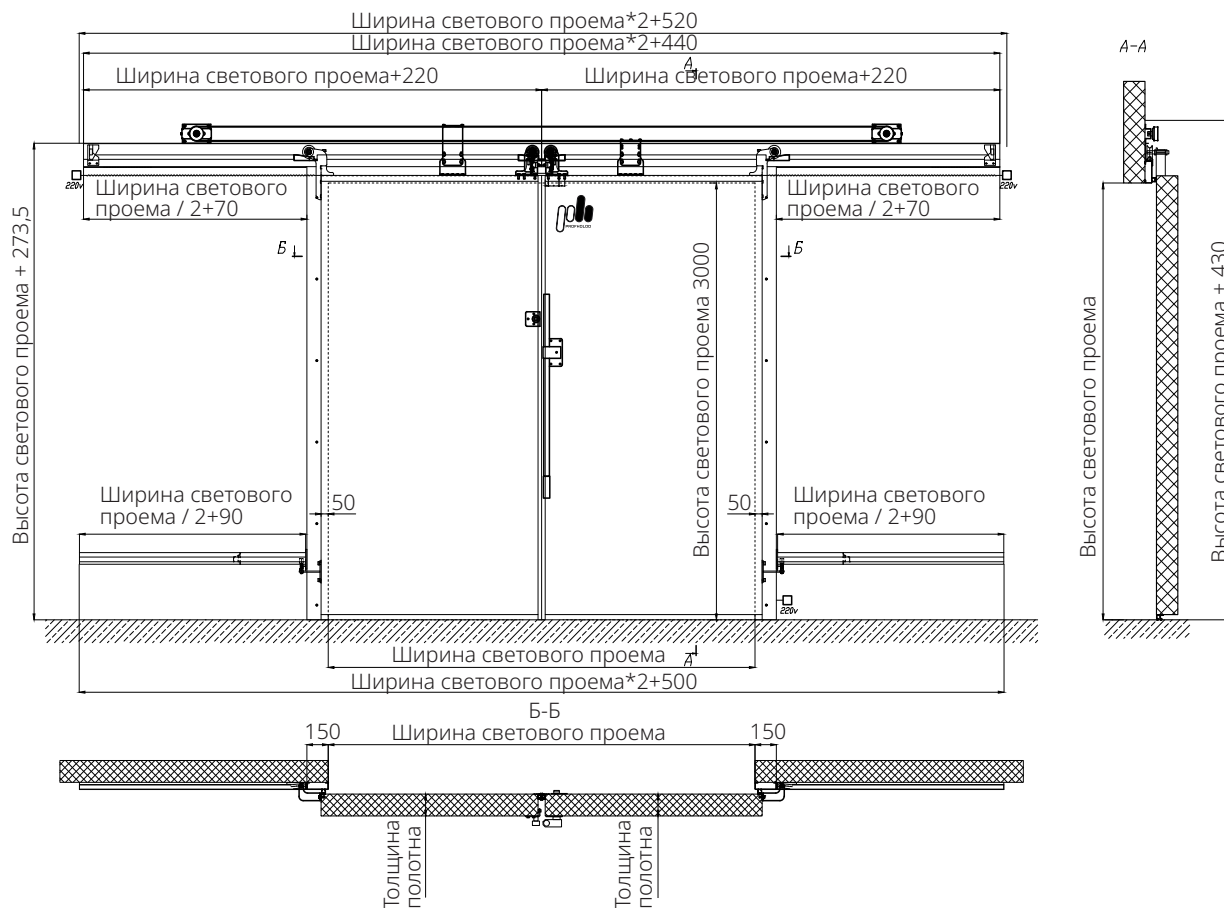
# Конструкция откатной двустворчатой двери



- 1** Верхняя направляющая из анодированного алюминия
- 2** Кронштейны производства «ПроХолод»
- 3** Ролики производства «ПроХолод»
- 4** Подключение ПЭНа
- 5** Зубчатый ремень и натяжные станции для синхронного открывания и закрывания дверей
- 6** Упор «ПроХолод»
- 7** Внутренняя и внешняя ручки Fermod 3530 DV
- 8** Нижняя направляющая производства «ПроХолод»
- 9** Нижние ролики производства «ПроХолод»
- 10** Уплотнитель Fermod между створками
- 11** Уплотнитель Fermod по периметру

Размеры светового проема  
до 5000 мм

Толщина дверного полотна  
до 150 мм



# Описание откатной двустворчатой двери

Откатные двустворчатые холодильные двери «ПрофХолод» (ОДД) предназначены для сохранения нужной температуры в средне- и низкотемпературных камерах.

Двустворчатое исполнение позволяет:

- использовать ОДД для проемов до 5 метров
- экономно использовать пространство для отката сбоку проема
- перевозить двери на любые расстояния обычным грузовым транспортом

## Дверное полотно

- изготовлено из стального листа толщиной 0,5 мм
- утеплитель: жесткий пенополиуретан плотностью до 50 кг/м<sup>3</sup>
- металлические торцы придают двери дополнительную стойкость к боковым ударам, неизбежным при эксплуатации
- внутренние закладные элементы дверного полотна обеспечивают надежное крепление фурнитуры
- комплектуются тремя уплотнителями: в месте примыкания створок, в месте примыкания полотна к полу и по периметру дверей
- защищено от повреждений при транспортировке полиэтиленовой пленкой толщиной 50 мкм



## Дверная рама

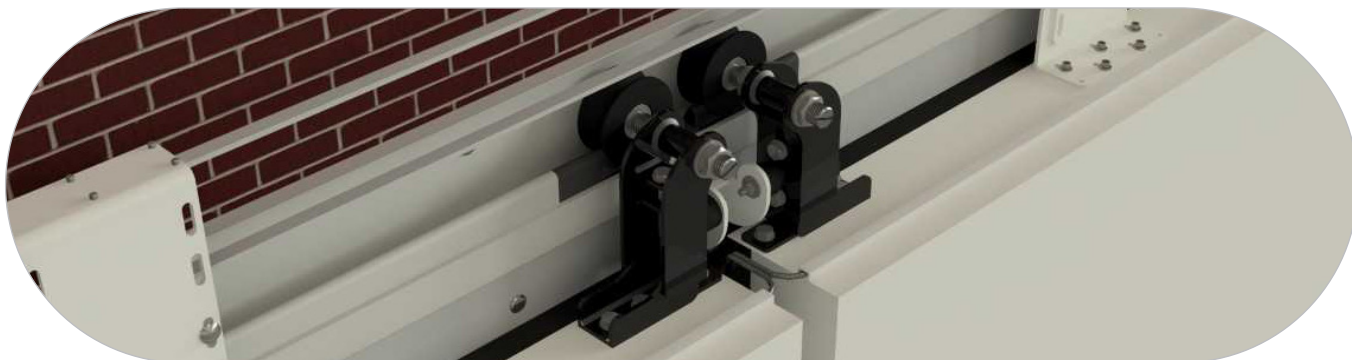
Стандартная накладная рама изготавливается из листовой холоднокатаной стали толщиной 2 мм, красится порошковой краской.

Возможно изготовление рамы из нержавеющей стали AISI 304 для пищевых продуктов или AISI 430 для непищевых.

## Фурнитура

- ручка 3530 DV «Фермод», Fermod, Франция
- зубчатый ремень и натяжные станции для одновременного синхронного открытия и закрытия дверей
- комплект фурнитуры ОДД «ПрофХолод»
- для автоматизации закрытия-открытия двери устанавливается электропривод «ПрофХолод»

«ПрофХолод» произведет двери в индивидуальной комплектации по вашему техническому заданию.



## Фурнитура



Внутренняя и внешняя ручки Fermod 3530 DV



ПЭН (провод электронагревательный) постоянной мощности с изоляцией



Уплотнитель Fermod



Крепеж к сэндвич-панели: термогайка, термошайба, шпилька, гайка Эриксона



Направляющие из анодированного алюминия

### Комплект фурнитуры «ПрофХолод»



VOX ОДД



VOX А кронштейн нижний Q08-3 PX



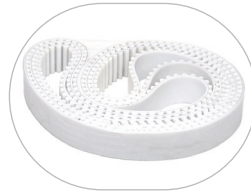
Натяжная станция



Упор



Универсальные кронштейны



Ремень

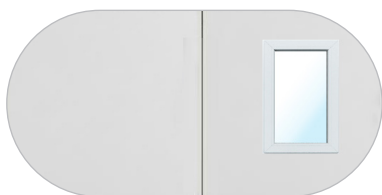
## Опции



Электропривод «ПрофХолод»



Отбойник «Квинтет»



Окно



Замок